

ที่ นม ๐๐๓๓.๐๐๒.๕/ว ๑๖๑๑



สำนักงานสาธารณสุขจังหวัดนครราชสีมา
๒๕๕ ม. ๑๑ ต.โคกกรวด อ.เมืองนครราชสีมา
จ.นครราชสีมา ๓๐๒๘๐

๙ สิงหาคม ๒๕๖๖

เรื่อง แจ้งดำเนินการจัดทำแผนงบประมาณค่าบริการทางการแพทย์ที่เบิกจ่ายในลักษณะงบลงทุน ประจำปี ๒๕๖๗

เรียน ผู้อำนวยการโรงพยาบาลมหาราชนครราชสีมา, ผู้อำนวยการโรงพยาบาลเทพรัตนนครราชสีมา,
ผู้อำนวยการโรงพยาบาลปากช่องนานา, ผู้อำนวยการโรงพยาบาลพิมาย,
ผู้อำนวยการโรงพยาบาลชุมชนทุกแห่ง, และสาธารณสุขอำเภอทุกอำเภอ

สิ่งที่ส่งมาด้วย (ร่าง)การจัดสรรงบประมาณค่าบริการทางการแพทย์ที่เบิกจ่ายในลักษณะงบลงทุน จำนวน ๑ ฉบับ
ประจำปี ๒๕๖๗

ตามที่ สำนักงานหลักประกันสุขภาพแห่งชาติ เขต ๙ นครราชสีมา ได้มีแนวทางการจัดทำงบ
ค่าบริการทางการแพทย์ที่เบิกจ่ายในลักษณะงบลงทุน ประจำปี ๒๕๖๗ เพื่อให้หน่วยบริการได้จัดทำแผน
รายการค่าครุภัณฑ์และสิ่งก่อสร้าง ตามหลักเกณฑ์ของสำนักงานหลักประกันสุขภาพแห่งชาติ นั้น

ในการนี้ กลุ่มงานพัฒนายุทธศาสตร์สาธารณสุข สำนักงานสาธารณสุขจังหวัดนครราชสีมา
ขอให้หน่วยบริการจัดทำแผนงบประมาณค่าบริการทางการแพทย์ที่เบิกจ่ายในลักษณะงบลงทุน ประจำปีงบประมาณ
๒๕๖๗ ทุกประเภทวงเงิน ได้แก่ ระดับหน่วยบริการ(๖๐%) ระดับจังหวัด(๒๐%) และระดับเขต(๒๐%)
บันทึกผ่านระบบจัดการบริหารจัดการงบค่าเสื่อม ภายในวันที่ ๒๕ สิงหาคม ๒๕๖๖ เพื่อให้กลุ่มงานพัฒนา
ยุทธศาสตร์สาธารณสุข ตรวจสอบและเสนอขออนุมัติแผนในระดับต่าง ๆ ต่อไป

จึงเรียนมาเพื่อทราบและดำเนินการโดยเร่งด่วนต่อไป

ขอแสดงความนับถือ

(นายสุผล ตติยนันทพร)

นายแพทย์สาธารณสุขจังหวัดนครราชสีมา

กลุ่มงานพัฒนายุทธศาสตร์สาธารณสุข

โทร. ๐ ๔๔๔๖ ๕๐๑๐ - ๔ ต่อ ๓๑๐ , ๓๑๑

โทรสาร ๐ ๔๔๔๖ ๕๒๕๐

ไปรษณีย์อิเล็กทรอนิกส์ saraban-nma@moph.go.th

ชื่อสัตย์ สามัคคี มีวินัย

องค์การแห่งการเรียนรู้ มุ่งผลสัมฤทธิ์ จัดบริการ ทำงานเป็นทีม แบบอย่างที่ดีด้านสุขภาพ



๕๕๕ ปี เมืองนครราชสีมา
555th Anniversary of Nakhon Ratchasima
๑๘ มีนาคม ๒๕๖๖

(ร่าง) การจัดสรรงบประมาณทางการแพทย์ที่เบิกจ่ายในลักษณะงบลงทุน ปีงบประมาณ 2567

ลำดับ	รหัส	หน่วยงาน/โครงการ/งบฯ	POP (1 พ.ย.65)	POP ในสังกัด (1 พ.ย.66)	Adj	วงเงินค่าตอบแทน OP	วงเงินค่าตอบแทน PP	วงเงินค่าตอบแทน IP	งบรวมเงิน OP : PP : IP	งบรวมเงินอุดหนุน (เฉพาะหน่วยงานที่เบิกจ่ายในสังกัด สป.สธ.)	งบรวมเงินอุดหนุน CUP (เฉพาะหน่วยงานที่เบิกจ่ายในสังกัด สป.สธ.)
1	102548	รพ.สต.ศรีนครินทร์	44,342	44,718		2,359,286.46	785,983.00	73,176,366.44	3,145,269.46		1,887,161.68
2	10666	รพ.บึงนาราง			80,003,465.0						
3	10871	รพ.นครินทร์	71,495	67,954	2,397,645.6	3,804,004.90	1,267,282.81	2,193,042.43	7,264,330.14		43,905,819.86
4	10872	รพ.เสด็จ	53,556	11,526	1,207,584.0	2,849,531.94	949,305.52	1,104,534.78	4,903,372.24		4,358,598.08
5	10873	รพ.นง	57,242	43,763	843,286.9	3,045,651.42	1,014,641.62	771,324.98	4,831,618.02		1,765,214.00
6	10874	รพ.บ้านหม้อ	16,166	15,840	830,944.6	860,137.68	286,550.02	760,035.91	1,906,723.61		2,898,970.81
7	10875	รพ.จักราช	52,777	52,084	1,220,893.7	2,808,084.01	935,497.38	1,116,708.69	4,860,290.08		1,144,034.17
8	10876	รพ.โคกขาม	57,746	44,916	2,212,798.4	3,072,467.54	1,023,575.26	2,023,969.17	6,120,011.97		3,672,007.18
9	10877	รพ.บ้านหม้อ	94,802	11,671	3,618,648.7	5,044,090.81	1,680,410.45	3,309,851.18	10,034,352.44		2,916,174.05
10	10878	รพ.บ้านหม้อ	51,427	24,456	1,056,561.9	2,736,255.12	911,567.99	966,400.15	4,614,223.26		1,792,733.96
11	10879	รพ.บ้านหม้อ	90,451	9,618	1,930,170.8	4,812,588.95	1,603,286.91	1,765,459.61	8,181,335.47		2,986,770.28
12	10880	รพ.บ้านหม้อ	30,523	23,816	879,853.0	1,624,024.64	541,034.66	804,770.71	8,226,900.63		1,565,392.08
13	10881	รพ.บ้านหม้อ	61,997	55,010	4,186,583.3	3,298,648.74	1,098,926.25	3,829,325.64	8,226,900.63		4,936,140.38
14	10882	รพ.บ้านหม้อ	55,256	21,913	1,414,344.2	2,939,983.14	979,438.83	1,293,651.09	5,213,073.06		2,294,273.70
15	10883	รพ.บ้านหม้อ	80,689	22,907	2,052,802.2	4,293,186.25	1,430,250.82	1,877,626.25	7,601,063.32		3,013,606.99
16	10884	รพ.บ้านหม้อ	92,053	52,351	5,674,782.2	4,897,825.90	1,631,683.12	5,190,528.12	11,720,037.14		5,939,122.28
17	10885	รพ.บ้านหม้อ	56,441	35,835	1,269,126.3	3,003,032.95	1,000,443.52	1,169,825.36	5,164,301.83		2,580,581.10
18	10886	รพ.บ้านหม้อ	59,846	10,124	1,551,370.1	3,184,201.37	1,060,798.76	1,418,983.88	5,663,941.85		2,165,390.41
19	10887	รพ.บ้านหม้อ	58,410	14,178	1,662,685.5	3,107,796.71	1,035,344.97	1,520,800.17	5,663,941.85		2,155,422.61
20	10888	รพ.บ้านหม้อ	20,748	17,420	401,612.1	1,103,930.26	367,768.15	367,340.52	1,839,038.93		1,051,423.36
21	10889	รพ.บ้านหม้อ	98,176	60,624	3,184,105.0	5,223,609.83	1,740,216.20	2,912,389.29	9,876,215.32		9,934,400.65
22	10890	รพ.บ้านหม้อ	151,459	131,494	6,593,345.4	8,058,616.38	2,684,682.67	6,030,702.03	16,774,001.08		1,566,046.66
23	10891	รพ.บ้านหม้อ	46,097	3,725	912,161.9	2,452,664.02	817,091.21	834,322.53	4,104,077.76		1,037,990.53
24	10892	รพ.บ้านหม้อ	27,862	15,311	501,467.9	1,482,441.91	493,867.18	458,675.12	2,434,984.21		1,566,046.66
25	10893	รพ.บ้านหม้อ	17,226	17,030	684,545.2	916,536.66	305,339.03	626,129.51	1,848,005.20		1,300,503.66
26	10894	รพ.บ้านหม้อ	34,882	10,159	776,153.7	1,855,952.15	618,300.01	709,920.60	3,184,172.76		1,054,548.38
27	11602	รพ.บ้านหม้อ	20,132	19,734	360,324.7	1,071,155.00	356,849.26	329,576.38	1,757,580.64		1,116,037.66
28	11608	รพ.บ้านหม้อ	23,929	18,727	373,429.4	1,273,180.41	424,152.88	341,562.79	2,038,896.08		3,209,216.66
29	14697	ศูนย์แพทย์ชุมชนเมือง 13	78,780	72,776		4,191,614.88	1,396,412.89		5,588,027.77		3,209,216.66
30	14834	ศูนย์แพทย์ชุมชนเมือง 1 ทั่วประเทศ	31,666	31,940		1,684,839.77	561,294.88		2,246,134.65		1,051,657.77
31	22456	รพ.พระนครศรีอยุธยา	32,846	7,244	640,735.1	1,747,623.54	582,210.94	586,057.95	2,915,892.43		1,051,657.77
32	22839	รพ.พระนครศรีอยุธยา	75,426	72,746	6,988,665.0	4,013,159.99	1,336,961.65	6,392,287.94	11,742,409.58		7,045,445.75
33	24692	รพ.พระนครศรีอยุธยา	25,145	3,298	416,707.6	1,337,879.62	445,707.06	381,147.84	2,164,734.52		763,764.71
34	27839	รพ.บ้านหม้อ	17,826	8,205	264,160.1	948,460.61	315,974.31	241,617.99	1,506,052.91		665,812.79
35	27840	รพ.บ้านหม้อ	16,223	9,978	316,226.9	863,170.45	287,560.38	289,972.67	1,439,972.50		863,983.50
36	27841	รพ.บ้านหม้อ	18,789	13,386	487,400.4	998,634.42	332,689.43	445,808.07	1,777,131.92		960,279.13
			1,822,411	1,082,477	136,914,596.8	96,964,268.43	32,303,100.02	125,230,984.79	254,498,353.24		135,264,999.02

หมายเหตุ วงเงินระดับจังหวัด ไม่นเกิน 20% และวงเงินระดับเขตไม่เกิน 20% ผู้บริหารพิจารณาตามนโยบายการบริหาร

รายละเอียดการจัดสรร งบค่าบริการทางการแพทย์ที่เบิกจ่ายในลักษณะงบลงทุน ปีงบประมาณ 2567
ของหน่วยบริการในสังกัด สำนักงานปลัดกระทรวงสาธารณสุข จังหวัดนครราชสีมา

รหัส	หน่วยบริการประจำ	POP (1 เม.ย.65)	Adj	วงเงินสัดส่วน OP	วงเงินสัดส่วน PP	วงเงินสัดส่วน IP	ผลรวมวงเงิน OP : PP : IP	วงเงิน OP+PP 50% รพ.สต	ร่างจัดสรร OP : PP : IP 50%รพ.	ร่างจัดสรร ระดับ CUP ไม่น้อยกว่า50%	จังหวัด ไม่เกิน 25%	เขต ไม่เกิน 25%
02548	รพ.สต.ศรีชะละเล็ง	44,598	-	2,365,668.26	848,333.97	-	3,214,002.23	1,607,001.12		1,607,001.12		
10666	รพ.มหาสารชนครราชสีมา		95,941.8584	-	-	64,538,062.48	64,538,062.48	-	32,269,031.24	32,269,031.24		
10871	รพ.นครบุรี	70,634	3,415.7335	3,746,728.81	1,343,585.40	2,297,691.81	7,388,006.02	1,272,578.55	2,421,424.46	3,694,003.01		
10872	รพ.เสิงสาง	53,073	1,141.2312	2,815,218.42	1,009,543.68	767,682.13	4,592,444.23	956,190.53	1,340,031.59	2,296,222.12		
10873	รพ.คง	56,592	1,450.7471	3,001,881.20	1,076,481.35	975,886.94	5,054,249.49	1,019,590.64	1,507,534.11	2,527,124.75		
10874	รพ.บ้านเหลื่อม	15,854	833.9650	840,963.82	301,571.51	560,990.65	1,703,525.98	285,633.83	566,129.16	851,762.99		
10875	รพ.จักรราช	52,115	1,634.8533	2,764,402.02	991,320.79	1,099,731.30	4,855,454.11	938,930.70	1,488,796.35	2,427,727.06		
10876	รพ.โชคชัย	57,358	2,768.7981	3,042,513.12	1,091,052.06	1,862,512.02	5,996,077.20	1,033,391.30	1,964,647.31	2,998,038.60		
10877	รพ.ด่านขุนทด	93,996	4,037.1040	4,985,949.00	1,787,972.55	2,715,674.62	9,489,596.17	1,693,480.39	3,051,317.70	4,744,798.09		
10878	รพ.โนนไทย	50,992	1,526.7864	2,704,833.31	969,959.31	1,027,036.98	4,701,829.60	918,698.16	1,432,216.65	2,350,914.80		
10879	รพ.โนนสูง	89,851	2,392.3788	4,766,080.51	1,709,127.21	1,609,302.71	8,084,510.43	1,618,801.93	2,423,453.29	4,042,255.22		
10880	รพ.ขามสะแกแสง	30,370	821.8357	1,610,954.41	577,691.89	552,831.52	2,741,477.82	547,161.58	823,577.34	1,370,738.91		
10881	รพ.บัวใหญ่	61,885	6,459.5056	3,282,644.51	1,177,163.72	4,345,173.03	8,804,981.26	1,114,952.06	3,287,538.57	4,402,490.63		
10882	รพ.ประทาย	54,595	1,700.9516	2,895,951.81	1,038,494.84	1,144,194.23	5,078,640.88	983,611.66	1,555,708.78	2,539,320.44		
10883	รพ.ปักธงชัย	79,773	3,158.7431	4,231,500.36	1,517,425.57	2,124,819.79	7,873,745.72	1,437,231.48	2,499,641.38	3,936,872.86		
10884	รพ.พิมาย	90,772	8,736.5454	4,814,934.29	1,726,646.28	5,876,889.63	12,418,470.20	1,635,395.14	4,573,839.96	6,209,235.10	- รอ มติ อปสข/ เขตสุขภาพ	- รอ มติ อปสข/ เขตสุขภาพ
10885	รพ.ห้วยแถลง	55,696	1,527.4407	2,954,353.56	1,059,437.82	1,027,477.11	5,041,268.49	1,003,447.85	1,517,186.40	2,520,634.25		
10886	รพ.ชุมพวง	59,211	2,081.4073	3,140,804.13	1,126,299.45	1,400,118.74	5,667,222.32	1,066,775.90	1,766,835.27	2,833,611.16		
10887	รพ.สูงเนิน	58,260	2,284.1780	3,090,359.05	1,108,209.71	1,536,518.31	5,735,087.07	1,049,642.19	1,817,901.35	2,867,543.54		
10888	รพ.ขามทะเลสอ	20,527	698.1706	1,088,839.67	390,460.35	469,644.62	1,948,944.64	369,825.01	604,647.32	974,472.32		
10889	รพ.สีคิ้ว	98,375	4,321.8633	5,218,229.85	1,871,268.96	2,907,226.19	9,996,725.00	1,772,374.70	3,225,987.80	4,998,362.50	- อนุมัติโดย นพ.สสจ.นม	- อนุมัติ โดย ผู้ตรวจราชการ เขตสุขภาพที่ 9
10890	รพ.ปากช่องนานา	152,102	10,333.4752	8,068,139.27	2,893,252.92	6,951,110.58	17,912,502.77	2,740,348.05	6,215,903.34	8,956,251.39		
10891	รพ.หนองนอญมาก	45,951	1,302.1266	2,437,437.15	874,070.45	875,913.07	4,187,420.67	827,876.90	1,265,833.44	2,093,710.34		
10892	รพ.แก่งสนามนาง	27,437	657.3795	1,455,375.57	521,900.96	442,205.31	2,419,481.84	494,319.13	715,421.79	1,209,740.92		
10893	รพ.โนนแดง	17,070	898.4295	905,465.64	324,702.02	604,354.56	1,834,522.22	307,541.92	609,719.20	917,261.11		
10894	รพ.วังน้ำเขียว	34,752	1,534.0446	1,843,394.39	661,045.39	1,031,919.41	3,536,359.19	626,109.95	1,142,069.65	1,768,179.60		
11602	รพ.เฉลิมพระเกียรติสมเด็จพระเจ้า 100 ปี	19,802	477.9148	1,050,382.59	376,669.57	321,483.20	1,748,535.36	356,763.04	517,504.64	874,267.68		
11608	รพ.ลำทะเมนชัย	23,669	544.1572	1,255,504.77	450,226.83	366,043.06	2,071,774.66	426,432.90	609,454.43	1,035,887.33		
14697	ศูนย์แพทย์ชุมชนเมือง13	79,497	-	4,216,860.15	1,512,175.56	-	5,729,035.71	2,864,517.86		2,864,517.86		
14834	ศูนย์แพทย์ชุมชนเมือง1 หัวทะเล	31,901	-	1,692,165.19	606,814.24	-	2,298,979.43	1,149,489.72		1,149,489.72		
22456	รพ.พระทองคำ เฉลิมพระเกียรติ 80 พรรษา	32,718	870.6575	1,735,502.36	622,355.06	585,672.92	2,943,530.34	589,464.36	882,300.82	1,471,765.17		
23839	รพ.เทพรัตนนครราชสีมา	73,638	8,191.6790	3,906,073.80	1,400,726.87	5,510,369.51	10,817,170.18	1,326,700.17	4,081,884.92	5,408,585.09		
24692	รพ.เฉลิมพระเกียรติ	25,057	537.6985	1,329,130.23	476,629.10	361,698.43	2,167,457.76	451,439.83	632,289.05	1,083,728.88		
27839	รพ.บัวลาย	17,610	397.7701	934,109.55	334,973.79	267,571.55	1,536,654.89	317,270.84	451,056.61	768,327.45		
27840	รพ.สีดา	15,996	542.1956	848,496.11	304,272.62	364,723.53	1,517,492.26	288,192.18	470,553.95	758,746.13		
27841	รพ.เทพารักษ์	18,626	518.9060	988,002.53	354,299.93	349,057.11	1,691,359.57	335,575.62	510,104.17	845,679.79		
	ผลรวมทั้งหมด	1,810,353	173,740.5312	96,028,849.41	34,436,161.73	116,871,587.05	247,336,598.19	35,426,757.13	88,241,541.97	123,668,299.10	61,834,149.55	61,834,149.55



สำนักงานสาธารณสุขจังหวัดนครราชสีมา
NakhonRatchasima Provincial Health Office

แนวทางการบริหารงบประมาณบริการทางการแพทย์ ที่เบิกจ่ายในลักษณะงบลงทุน(งบค่าเสื่อม) ปีงบประมาณ 2567 จังหวัดนครราชสีมา

โดย
กลุ่มงานพัฒนายุทธศาสตร์สาธารณสุข
สำนักงานสาธารณสุขจังหวัดนครราชสีมา





แนวทางการจัดทำแผนงบประมาณค่าเสื่อม ปีงบประมาณ 2567



**(ร่าง)หลักเกณฑ์และแนวทางการจัดสรรค่าบริการ
ทางการแพทย์ที่เบิกจ่ายในลักษณะงบลงทุน
ประจำปีงบประมาณ 2567**

(ร่าง)หลักเกณฑ์และแนวทาง การจัดสรรค่าบริการทางการแพทย์ ที่เบิกจ่ายในลักษณะงบลงทุน ประจำปี 2567

- 1. เน้นการจัดทำแผนให้สอดคล้องกับหลักเกณฑ์ของงบค่าเสื่อม เพื่อให้สถานบริการทุกแห่งอยู่ในสภาพที่พร้อมให้บริการ (ไม่อยู่ในสภาพทรุดโทรม) และปลอดภัยสะดวก เอื้อต่อผู้พิการ ผู้สูงอายุ**
- 2. รพท./รพช. ส่วน สิ่งก่อสร้าง เน้น ทดแทน ปรับปรุง ซ่อมแซม สิ่งก่อสร้างที่ใช้ในการบริการ สนับสนุนบริการ ได้แก่ ถนนในหน่วยบริการ, รั้วหน่วยบริการ, ระบบสาธารณูปโภคที่ใช้ในหน่วยบริการ, ซ่อมอาคารหรือหอผู้ป่วย, ค่าเช่าอาคารสถานบริการ, ซ่อมท่อระบายน้ำ หอถังสูง**
- 3. รพท./รพช. ส่วน ครุภัณฑ์ เน้น ทดแทน ปรับปรุง ซ่อมแซม สิ่งที่มีอยู่แล้ว เพื่อใช้ในการบริการ สนับสนุนบริการ ได้แก่ ครุภัณฑ์วิทยาศาสตร์, ครุภัณฑ์การแพทย์, ครุภัณฑ์สำนักงาน, ครุภัณฑ์ยานพาหนะ/ขนส่ง, ครุภัณฑ์ไฟฟ้าวิทยุ, ครุภัณฑ์โฆษณาเผยแพร่, ครุภัณฑ์คอมพิวเตอร์, ครุภัณฑ์เครื่องปรับอากาศ, ลิฟ, เฟอร์นิเจอร์**
- 4. รพ.สต. ให้มุ่งเน้น สิ่งก่อสร้าง ปรับปรุง ซ่อมแซมอาคารบริการ, ปรับปรุงห้องน้ำ เอื้อต่อผู้พิการผู้สูงอายุและหญิงตั้งครรภ์ ส่วน ครุภัณฑ์ เน้นทดแทน ครุภัณฑ์การแพทย์, ครุภัณฑ์ทันตกรรม, ครุภัณฑ์คอมพิวเตอร์ Server, เครื่องปรับอากาศ(คลังยา) ห้องตรวจบริการ, ห้องบริการทันตกรรม**

(ร่าง)หลักเกณฑ์และแนวทาง การจัดสรรค่าบริการทางการแพทย์ ที่เบิกจ่ายในลักษณะงบลงทุน ประจำปี 2567

5. หากพิจารณารายการอื่นๆ ต้องเป็นไปตามมติคณะกรรมการ คปสอ. เห็นสมควรและไม่ขัดต่อระเบียบหรือประกาศและแนวทางตามที่คณะกรรมการหลักประกันสุขภาพแห่งชาติกำหนด
6. ให้นำหน่วยบริการจัดทำรายการงบค่าเสื่อม ประจำปี 2567 โดยผ่านมติคณะกรรมการประสานงานสาธารณสุขระดับอำเภอ(คปสอ.) ในสัดส่วน IPD เป็นของโรงพยาบาล 100 % ส่วน OPD และ PP ใช้สัดส่วน รพ. : รพ.สต. 50:50 และส่งให้จังหวัดรวบรวมตรวจสอบรายการและราคากลาง เพื่อตรวจสอบความถูกต้องก่อนส่ง สปสช. เขต 9
7. ในส่วนงบค่าเสื่อม ประจำปี 2567 ระดับจังหวัด 25% ให้นำนายแพทย์สาธารณสุขจังหวัด หรือคณะกรรมการบริหารสำนักงานสาธารณสุขจังหวัด เป็นผู้พิจารณาอนุมัติรายการ ส่วนงบระดับเขต 25% ให้นำนายแพทย์สาธารณสุขจังหวัด หรือคณะกรรมการบริหารสำนักงานสาธารณสุขจังหวัด ให้ความเห็นชอบ และเสนอให้ผู้ตรวจราชการกระทรวงสาธารณสุขเป็นผู้พิจารณาอนุมัติรายการ
8. หลังจากหน่วยบริการได้รับเงินงบประมาณค่าเสื่อม ประจำปี 2567 แล้ว ให้เร่งดำเนินการจัดซื้อจัดจ้าง ตามระเบียบว่าด้วยการจัดซื้อจัดจ้างและการบริหารพัสดุภาครัฐ พ.ศ.2560 และรายงานผลการจัดซื้อจัดจ้างผ่าน Web Site สปสช.

<https://ucapps.nhso.go.th/InvestmentBudget/production/>

วงเงินประมาณการงบค่าเสื่อม ปีงบประมาณ 2567

(หน่วยบริการในสังกัด สป.สธ.ไม่รวม รพ.สต.ถ่ายโอน)



- 1** งบประมาณหน่วยบริการ (CUP) 50% 108,029,813.71 บาท
- 2** งบระดับจังหวัด 25% 61,834,149.55 บาท
- 3** งบระดับเขต 25% 61,834,149.55 บาท

วงเงิน 50% รพ.สต สังกัด สสจ.อบจ.นม. 15,638,485.39 บาท

หมายเหตุ วงเงินระดับหน่วยบริการ 50%(รพ.สต. แบ่งตามจำนวนประชากร)

(ร่าง)จัดสรรค่าบริการทางการแพทย์ที่เบิกจ่ายในลักษณะงบลงทุน ประจำปี 2567



สำนักงานสาธารณสุขจังหวัดนครราชสีมา
NakhonRatchasima Provincial Health Office

รหัส	หน่วยบริการประจำ	POP รวม (1 เม.ย.65)	Adj	วงเงินสัดส่วน OP	วงเงินสัดส่วน PP	วงเงินสัดส่วน IP	ร่างจัดสรร OP : PP : IP 50% รพ.	วงเงิน 50% รพ.สต สังกัด สสจ.นม	วงเงิน 50% รพ.สต สังกัด อบจ.นม.	รวมวงเงิน 50% รพ.สต
02548	รพ.สต.ศรีษะละเล็ง	44,598	-	2,365,668.26	848,333.97	-		1,607,001.12	-	1,607,001.12
10666	รพ.มหาสารชนครราชสีมา		95,941.8584	-	-	64,538,062.48	32,269,031.24	-	-	-
10871	รพ.นครบุรี	70,634	3,415.7335	3,746,728.81	1,343,585.40	2,297,691.81	2,421,424.46	1,218,760.00	53,818.56	1,272,578.55
10872	รพ.เสิงสาง	53,073	1,141.2312	2,815,218.42	1,009,543.68	767,682.13	1,340,031.59	-	956,190.53	956,190.53
10873	รพ.คง	56,592	1,450.7471	3,001,881.20	1,076,481.35	975,886.94	1,507,534.11	751,238.57	268,352.07	1,019,590.64
10874	รพ.บ้านเหลื่อม	15,854	833.9650	840,963.82	301,571.51	560,990.65	566,129.16	285,633.83	-	285,633.83
10875	รพ.จักรราช	52,115	1,634.8533	2,764,402.02	991,320.79	1,099,731.30	1,488,796.35	938,930.70	-	938,930.70
10876	รพ.โชคชัย	57,358	2,768.7981	3,042,513.12	1,091,052.06	1,862,512.02	1,964,647.31	763,314.77	270,076.52	1,033,391.30
10877	รพ.ด่านขุนทด	93,996	4,037.1040	4,985,949.00	1,787,972.55	2,715,674.62	3,051,317.70	-	1,693,480.39	1,693,480.39
10878	รพ.โนนไทย	50,992	1,526.7864	2,704,833.31	969,959.31	1,027,036.98	1,432,216.65	336,618.37	582,079.78	918,698.16
10879	รพ.โนนสูง	89,851	2,392.3788	4,766,080.51	1,709,127.21	1,609,302.71	2,423,453.29	-	1,618,801.93	1,618,801.93
10880	รพ.ขามสะแกแสง	30,370	821.8357	1,610,954.41	577,691.89	552,831.52	823,577.34	382,442.41	164,719.17	547,161.58
10881	รพ.บัวใหญ่	61,885	6,459.5056	3,282,644.51	1,177,163.72	4,345,173.03	3,287,538.57	974,032.58	140,919.48	1,114,952.06
10882	รพ.ประทาย	54,595	1,700.9516	2,895,951.81	1,038,494.84	1,144,194.23	1,555,708.78	268,074.71	715,536.95	983,611.66
10883	รพ.ปักธงชัย	79,773	3,158.7431	4,231,500.36	1,517,425.57	2,124,819.79	2,499,641.38	155,515.34	1,281,716.14	1,437,231.48
10884	รพ.พิมาย	90,772	8,736.5454	4,814,934.29	1,726,646.28	5,876,889.63	4,573,839.96	846,766.22	788,628.92	1,635,395.14
10885	รพ.ห้วยแถลง	55,696	1,527.4407	2,954,353.56	1,059,437.82	1,027,477.11	1,517,186.40	569,215.84	434,232.00	1,003,447.85
10886	รพ.ชุมพวง	59,211	2,081.4073	3,140,804.13	1,126,299.45	1,400,118.74	1,766,835.27	-	1,066,775.90	1,066,775.90
10887	รพ.สูงเนิน	58,260	2,284.1780	3,090,359.05	1,108,209.71	1,536,518.31	1,817,901.35	-	1,049,642.19	1,049,642.19
10888	รพ.ขามทะเลสอ	20,527	698.1706	1,088,839.67	390,460.35	469,644.62	604,647.32	294,068.38	75,756.62	369,825.01
10889	รพ.สีคิ้ว	98,375	4,321.8633	5,218,229.85	1,871,268.96	2,907,226.19	3,225,987.80	980,757.95	791,616.75	1,772,374.70
10890	รพ.ปากช่องนานา	152,102	10,333.4752	8,068,139.27	2,893,252.92	6,951,110.58	6,215,903.34	2,457,919.60	282,428.45	2,740,348.05
10891	รพ.หนองบุญมาก	45,951	1,302.1266	2,437,437.15	874,070.45	875,913.07	1,265,833.44	-	827,876.90	827,876.90
10892	รพ.แก่งสนามนาง	27,437	657.3795	1,455,375.57	521,900.96	442,205.31	715,421.79	189,913.88	304,405.25	494,319.13
10893	รพ.โนนแดง	17,070	898.4295	905,465.64	324,702.02	604,354.56	609,719.20	307,541.92	-	307,541.92
10894	รพ.วังน้ำเขียว	34,752	1,534.0446	1,843,394.39	661,045.39	1,031,919.41	1,142,069.65	125,018.34	501,091.60	626,109.95
11602	รพ.เฉลิมพระเกียรติ	19,802	477.9148	1,050,382.59	376,669.57	321,483.20	517,504.64	356,763.04	-	356,763.04
11608	รพ.ลำทะเมนชัย	23,669	544.1572	1,255,504.77	450,226.83	366,043.06	609,454.43	303,231.18	123,201.72	426,432.90
14697	ศูนย์แพทย์ชุมชนเมือง13	79,497	-	4,216,860.15	1,512,175.56	-		2,595,594.96	268,922.90	2,864,517.86
14834	ศูนย์แพทย์ชุมชนเมือง1	31,901	-	1,692,165.19	606,814.24	-		1,149,489.72	-	1,149,489.72
22456	รพ.พระทองคำ เฉลิม	32,718	870.6575	1,735,502.36	622,355.06	585,672.92	882,300.82	-	589,464.36	589,464.36
23839	รพ.เทพรัตนนครราชสีมา	73,638	8,191.6790	3,906,073.80	1,400,726.87	5,510,369.51	4,081,884.92	1,326,700.17	-	1,326,700.17
24692	รพ.เฉลิมพระเกียรติ	25,057	537.6985	1,329,130.23	476,629.10	361,698.43	632,289.05	-	451,439.83	451,439.83
27839	รพ.บัวลาย	17,610	397.7701	934,109.55	334,973.79	267,571.55	451,056.61	113,828.17	203,442.66	317,270.84
27840	รพ.สีดา	15,996	542.1956	848,496.11	304,272.62	364,723.53	470,553.95	288,192.18	-	288,192.18
27841	รพ.เทพารักษ์	18,626	518.9060	988,002.53	354,299.93	349,057.11	510,104.17	201,707.79	133,867.82	335,575.62
	ผลรวมทั้งหมด (ใน	1,810,353	1,810,353	1,810,353	1,810,353	1,810,353	88,241,541.97	19,788,271.74	15,638,485.39	35,426,757.13



แนวทางการบริหารจัดการงบประมาณค่าเสื่อม ประจำปี 2567

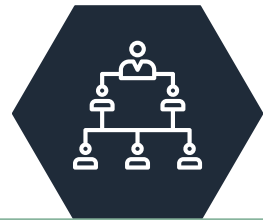
แนวทางการบริหารจัดการ



สำนักงานสาธารณสุขจังหวัดนครราชสีมา
NakhonRatchasima Provincial Health Office



1. เมื่อหน่วยบริการได้รับเงินงบค่าเสื่อมประจำปี 2567 แล้วให้ออกใบเสร็จรับเงินให้จัดทำทะเบียนคุมเงินงบค่าเสื่อมให้จัดทำแผนจัดซื้อหรือแผนบริหารงบค่าเสื่อมให้ชัดเจน



2. ดำเนินการจัดซื้อจัดจ้าง ตามระเบียบกระทรวงการคลัง ว่าด้วยการจัดซื้อจัดจ้างและการบริหารพัสดุภาครัฐ .ศ.2560 และรายงานผลการจัดซื้อจัดจ้างผ่าน WebSite สำนักงานหลักประกันสุขภาพแห่งชาติ



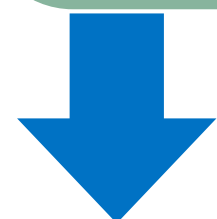
3. กรณีต้องการเปลี่ยนแปลงรายการงบค่าเสื่อม สามารถขออนุมัติต่อ สปสช. ผ่าน นพ.สสจ.นม ได้ 3 ครั้ง ในไตรมาสที่ 1,2,3 (โดยส่ง ม.ค., มี.ค., มิ.ย.) พร้อมระบุเหตุผลความจำเป็นในการเปลี่ยนแปลงให้ชัดเจน



4. กรณีดำเนินการจัดหาเกินระยะเวลา 1 ปีให้ขอขยายเวลาดำเนินการพร้อมระบุเหตุผลความจำเป็นต่อ คปสอ. และทำหนังสือแจ้ง นพ.สสจ หากกรณีเกินระยะเวลา 2 ปี ให้ขอขยายเวลาดำเนินการพร้อมระบุเหตุผลความจำเป็นต่อ สปสช.(ผ่าน นพ.สสจ.นม)

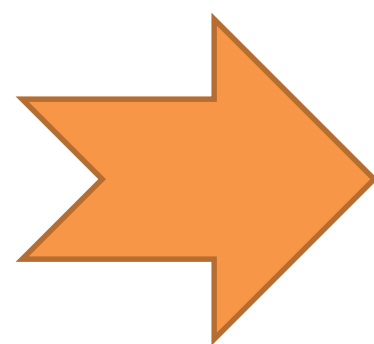


5. กรณีดำเนินการบรรลุวัตถุประสงค์แล้วมีเงินเหลือจ่ายให้หน่วยบริการแจ้งผ่าน คปสอ. เพื่อนำเงินเหลือจ่ายเข้าเงินบำรุง และใช้เงินเหลือจ่ายได้ตามระเบียบเงินบำรุง



<https://ucapps.nhso.go.th/InvestmentBudget/production/>

แจ้งดำเนินการงบบค่าบริการทางการแพทย์ที่เบิกจ่ายในลักษณะงบลงทุน (งบค่าเสื่อม) ปีงบประมาณ 2567 จังหวัดนครราชสีมา



ให้แต่ละหน่วยบริการดำเนินการบันทึกรายการ
ตามวงเงินระดับหน่วยบริการ (CUP) 50% 108,029,813.71 บาท
ให้แล้วเสร็จภายใน วันศุกร์ที่ 6 ตุลาคม 2566



Thank You

